

경관조명 지명원

(Specification of landscape lighting)



TEL:054-473-9420 FAX:054-474-9420 E-mail:light@egmtech.kr 경북 구미시 1공단로 86-21



(주)이지엠테크
www.egmtech.kr

어디서나 우리에게
빛을 밝혀주는 마음으로...

스텔론은 경관 조명 전문 브랜드로
당신의 공간에 빛을 담아 드립니다.

스텔론은 건축,조경 및 경관 디자인에
최적의 조명 설계를 실현합니다.

섬세한 조명 설계와 안정된 빛환경을 통해
완벽한 경관 조명공간을 이루세요.

CONTENTS

1.회사소개 Introduction

1.1 회사개요	04
1.2 회사연혁	05
1.3 지적재산권	06
1.4 회사실적	07
1.5 제품특징-방수,방습기술	08
1.6 고객만족-신뢰성테스트	09
1.7 조명 설계 시뮬레이션	10~11

2.적용분야 Application

2.1 건축경관	12~13
2.2 조경경관	14~15
2.3 기타경관	16~17

3.제품소개 Product

3.1 LED 라이트샤워 600	18
3.2 LED 라이트샤워 1200	19
3.3 LED DC 바	20~21
3.4 LED 지중등	22~23
3.5 LED 벽부등	24
3.6 LED 정원등	25



※이지엠테크 전면 야경 CG

Introduce 회사개요

회사명	(주)이지엠테크
설립일	2010년 12월 29일
CEO	김 승 훈
소재지	경북 구미시 1공단로 86-21
업태	제 조 업
종목	LED조명 및 등기구 가로등주 및 조명타워
홈페이지	www.stellon.kr www.stellon.net

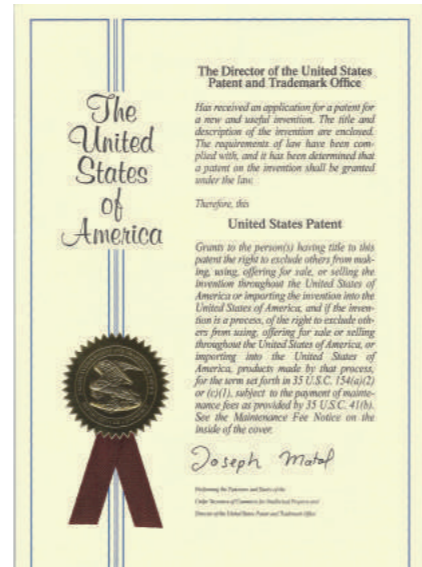


※이지엠테크 측면 야경 CG

History 회사연혁

2015	DEC	R,G,B 유색컬러 조명 출시	2018	FEB	IP68 방수등급 획득
	SEP	SLIM 시리즈 개발 및 출시		APR	터키,체코 무역 사절단 참가
	JUN	경북 동남아 1차 무역사절단		MAY	일본 무역 사절단 참가
	MAY	실링 자동화 장비 2대, 이역형 충전장비 1대 도입		MAY	LEDTEC ASIA 참가
	MAR	경북 중동 종합 무역사절단			
MAR	ISO 14001:2004 / ISO 9001:2008 획득 / G-CERTI				
FEB	IP STAR 기업 선정 / 경북지식재산센터				
2014	NOV	2014 아시아 종합 무역사절단 (자카르타,방콕) 참가	2017	FEB	제53회 대구 경북 무역의날 도시사 표창 수상
	OCT	2014 LED JAPAN CONFERENCE & EXPO 참가		MAR	제4회 경상북도 클린경영 대상 시장상 수상
	OCT	필리핀 MOU체결		APR	호치민 LEDTEC ASIA 참가
	OCT	산학협력 공동사업(DONGGLUK UNI)		MAY	동남아 무역사절단 참가
	OCT	2014 필리핀 경북도 우수 상품전시회 참가		SEP	일본 무역사절단 참가
SEP	2014 한상대회 참가	OCT	경상북도 신성장기업 표창		
JAN	녹색전문기업인증(제 GE-14-00002호)				
2013	OCT	이중실링된 방수용 투광등 및 그 방법 / 특허청 제 10-1324700호	2016	DEC	2016 푸저스클럽 무역사절단 참가
	OCT	NF220V32NA 모델 KC인증 / 한국화학융합시험연구원		DEC	수출의날 시장표창상 수상
	SEP	충진용 가이드 및 이를 이용한 투광등 케이בל 방수 방법 등록 특허청 제 10-1306924GH		NOV	인도 종합 무역 사절단
	AUG	녹색기술 인증서(제 GT-13-00178호) / 산업통상자원부장관 자본증기(유상증자)		OCT	홍콩 조명전시회 참가
	MAY	조달입찰참가자격 등록 / 조달청		SEP	LEDTEC 아시아 참가
MAY	벤처기업 확인 / 중소기업 진흥공단	APR	인도 종합 무역 사절단		
MAY	직접생산 증명 / 중소기업 중앙회	MAR	슬림모델 디자인 특허 등록		
MAY	일본 NBS社 해상 및 특수조명 개발 투자 계약 체결	MAR	고효율 인증 취득		
FEB	공장등록 / 한국산업단지공단	FEB	공단중 공장 확대 이전		
JAN	공단중 공장장으로 확장 이전	FEB	2016 아시아 무역사절단참가		
2012	MAY	방수,방습 기술 적용 30W LED 투광등 개발 완료			
	JUN	방수,방습 기술 개발 착수			
2011	OCT	방수,방습 기술 개발 착수			
2010	DEC	(주)이지엠테크 설립			

Intellectual property rights 지적재산권



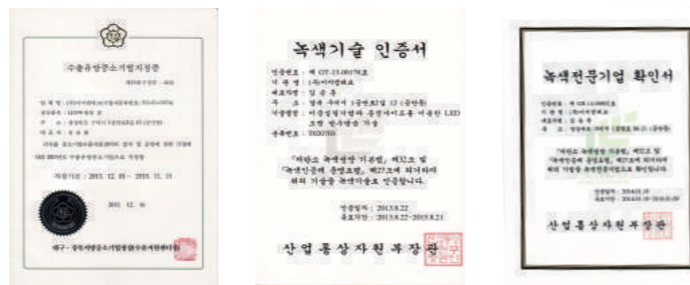
[국내 방수방습기술특허]

[미국 방수방습기술특허]



[상표 및 디자인 특허]

[CE,PSE,FCC 인증서]



[직접생산증명]

[수출 및 녹색기술]



지역	용도	설치장소	모델	조명갯수
루지 통영점	테마파크	서킷	35WR,G,B	450ea
파키스탄 지나스타디움	스포츠	실내체육관	300W	114ea
경일대학교	스포츠	대운동장	300W	108ea
서울 한강시민공원	스포츠	풋살장	150W	8ea
통영시 옥지도	스포츠	테니스장	150W	16ea
경산시 신제리	스포츠	족구장	300W	16ea
안동대학교	스포츠	수영장	50W,80W	32ea
경산시 하양읍	대공간	금락사거리	300W	16ea



경산 금락사거리

안동대 수영장

통영 루지서킷

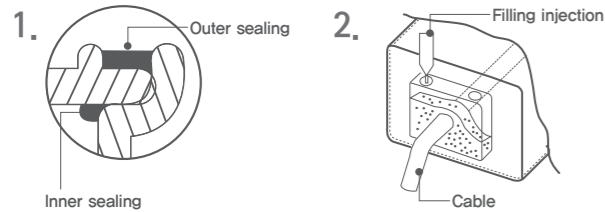
STELLON

제품특징-방수,방습기술



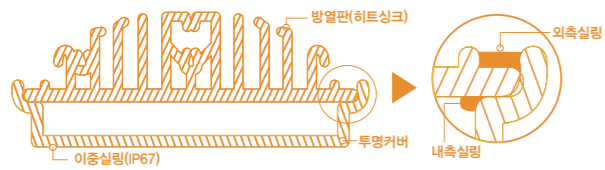
※방수방습 기술

스텔론은 기존 투광등의 가장 문제점이 많이 발생하는 방수 방습 문제 해결하기 위하여 방수 방습 밀폐 기술을 개발 하였다.



1. 이중실링

안쪽과 바깥쪽 이중 실링을 통해 물과 습기 뿐만 아니라 기체까지도 완전히 차단함으로써 진동과 온도변화에도 밀폐기능이 유지



2.충진용 가이드

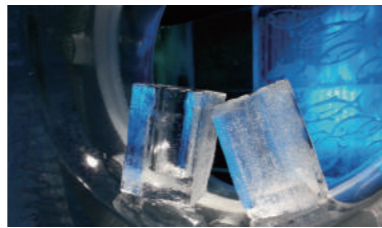
특수 개발한 실리콘을 이용, 그랜드케이블의 복잡함을 버리고 단순하고 심플한 가이드를 이용한 기술로 방수 및 방습도 가능.

완전밀폐(Airtight)를 통한 기존 투광등과의 차별화

	일반적인 방수 방법	본기술
부품의 공정의 수	많음, 복잡	매우적음, 단순
방습	IP67 성능인증을 받은 제품도 방습이 안되는 경우가 많음	완전 밀폐, 방습도 됨
온도변화, 충격에 대한 내구성	낮음	높음
불량 발생율	높음	낮음
비용	높음	낮음

지적재산권

	특허번호	명칭	권리자	등록일
1	제 10-1324700호	이중실링된 방수용 투광등 및 그 방법	이지엠테크	2013/10/28
2	제 10-1306924호	충진용 가이드 및 이를 이용한 투광등 케이블 방수 방법	이지엠테크	2013/09/04



적용분야
(선박,수변지역,캠핑,낚시,생동장고,혹한환경)

STELLON

고객 만족 - 신뢰성 테스트

※고객 신뢰성 테스트의 정의

안정된 품질확보를 위해 상품의 기획단계에서 출하 후 실사용 생태까지를 고려하여 각 단계별 고객의 신뢰성 향상을 위한 악조건 테스트를 통해 고객 믿음 및 당사 이미지 상승 효과를 위한 실증을 위하여 실시하는 행위

※신뢰성 테스트의 필요성

보증 년수 증가에 따른 고신뢰도 제품이 요구되고 있으며, 중국산 및 저급 제품이 과잉 공급되면서 고객이 LED 제품을 신뢰하지 않아 LED조명 시장이 위축되고 있는 실정이다. 또한 사용조건이 다양화 되면서 가혹한 환경에서 사용되는 제품이 증가됨에 따라 신뢰성 테스트는 선택이 아닌 필수적 요건이 되었다.

※신뢰성 테스트

-55°C 극저온 테스트

냉장 및 냉동고 또는 극저온 환경에 제품이 노출 되었을 경우를 대비한 제품의 내구성을 평가하기 위한 시험.

80°C 고온 테스트

혹서환경(70도~80도)및 제품이 노출 되었을 경우를 대비한 제품의 내구성을 평가하기 위한 시험.

28kg/cm² 방수테스트

규정된 수압 이상의 한계에서 테스트 시 일어날수 있는 현상 및 제품의 방수 기능 합격여부를 평가 하기 위한 시험.

4KV 써지테스트

낙뢰로 인한 사용전원의 순간 고전압상승에 대한 전자기기의 내성을 평가하기 위한 시험

AC180V~290V 전압테스트

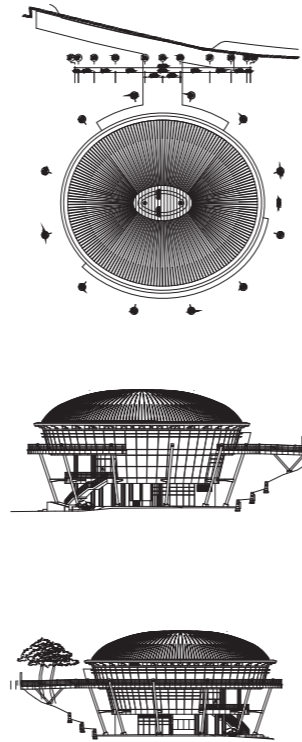
전원환경의 악화로 상용전원의 순간 전압상승 및 강하(DIP)에 대한 전자기기의 내성을 평가하기 위한 시험.

누전테스트

전격전압 이외에 전기가 다른쪽으로 흘러가는것을 방지하기 위한 시험.

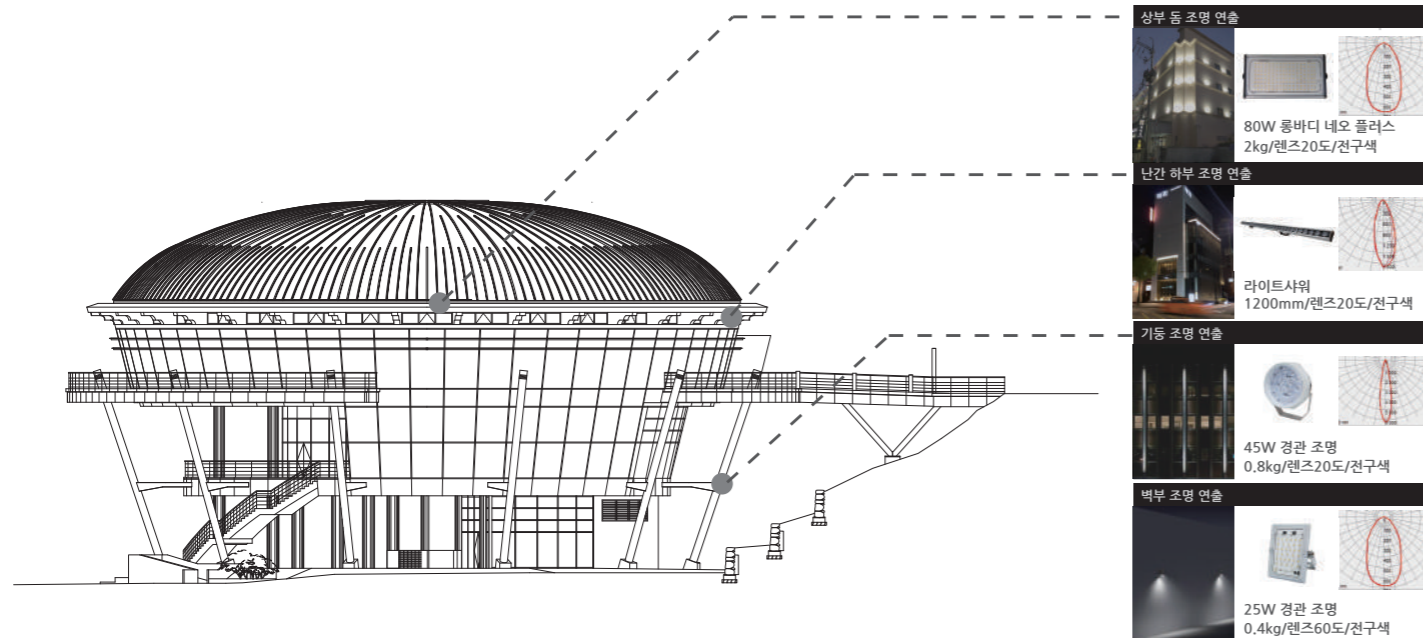
STELLON

1.작업물 사전 답사 및 설계 자료 공유



2.조명 설계를 위한 제품 선정

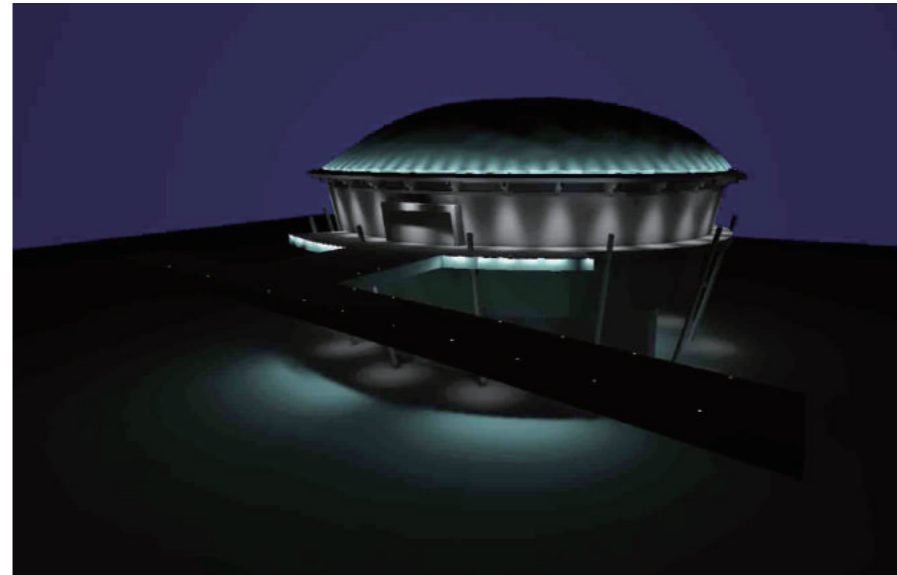
건축 및 환경에 맞는 최적설계를 위한 조명 배광 시뮬레이션 진행



STELLON

경관 조명 설계 시뮬레이션

3.조명 배광 검토를 위한 시뮬레이션



4.조명 경관 CG 야간 시뮬레이션

배광 시뮬레이션에 맞는 야간 C.G 경관 환경 제안





근로자 문화센터



아트센터

Construction lighting
건축 경관



문화회관



4대강 낙동강 보



안동 공원



둘레길

Construction lighting
조경 경관



경주 항



문성저수지



통영루지서킷



둘레길

Construction lighting
기타 경관



경주 항



문성저수지



LED 라이트샤워 600

경관 조명

Real Made in Korea



SFT100 / SFT102
라이트샤워 월위셔 25W

LED	Samsung
총광속	1,550(lm)
색온도	주광색/전구색
조사각	편측 20도
길이	600mm
입력전압	AC220V
바디칼라	실버



SFT112
라이트샤워 클리어 25W

LED	Samsung
총광속	1,550(lm)
색온도	전구색
조사각	클리어 20도
길이	600mm
입력전압	AC220V
바디칼라	실버



SFT120 / SFT122
라이트샤워 팝업 25W

LED	Samsung
총광속	1,550(lm)
색온도	주광색/전구색
조사각	편측 20도
길이	600mm
입력전압	AC220V
바디칼라	실버



SFT105 / SFT107
라이트샤워 월위셔 블랙 25W

LED	Samsung
총광속	1,550(lm)
색온도	주광색/전구색
조사각	편측 20도
길이	600mm
입력전압	AC220V
바디칼라	블랙



SFT145 / SFT147
라이트샤워 레일 블랙 25W

LED	Samsung
총광속	1,550(lm)
색온도	주광색 / 전구색
조사각	편측 20도
길이	600mm
입력전압	AC220V
바디칼라	블랙



SFT125 / SFT127
라이트샤워 팝업 블랙 25W

LED	Samsung
총광속	1,550(lm)
색온도	주광색 / 전구색
조사각	편측 20도
길이	600mm
입력전압	AC220V
바디칼라	블랙



LED 라이트샤워 1200

경관 조명

Real Made in Korea



SFT200 / SFT202
라이트샤워 월위셔 50W

LED	Samsung
총광속	3,100(lm)
색온도	주광색 / 전구색
조사각	편측 20도
길이	1200mm
입력전압	AC220V
바디칼라	실버



SFT212
라이트샤워 클리어 50W

LED	Samsung
총광속	3,100(lm)
색온도	주광색 / 전구색
조사각	20도
길이	1200mm
입력전압	AC220V
바디칼라	실버



SFT200 / SFT202
라이트샤워 팝업 50W

LED	Samsung
총광속	3,100(lm)
색온도	주광색 / 전구색
조사각	편측 20도
길이	1200mm
입력전압	AC220V
바디칼라	실버



SFT205 / SFT207
라이트샤워 월위셔 블랙 50W

LED	Samsung
총광속	3,100(lm)
색온도	주광색 / 전구색
조사각	편측 20도
길이	1200mm
입력전압	AC220V
바디칼라	블랙



SFT225 / SFT227
라이트샤워 팝업 블랙 50W

LED	Samsung
총광속	3,100(lm)
색온도	주광색 / 전구색
조사각	편측 20도
길이	1200mm
입력전압	AC220V
바디칼라	블랙



LED DC 바

경관 조명

Real Made in Korea



SB-302
LED DC12V~36V 8W 틸팅 바

SB-312
LED DC12V~36V 16W 틸팅 바

SB-322
LED DC12V~36V 24W 틸팅 바

LED	Samsung
총광속	505(lm)
색온도	주광색
조사각	120도
길이	300mm
입력전압	DC12V~36V
바디칼라	실버

LED	Samsung
총광속	1,011(lm)
색온도	주광색
조사각	120도
길이	600mm
입력전압	DC12V~36V
바디칼라	실버

LED	Samsung
총광속	1,540(lm)
색온도	주광색
조사각	120도
길이	900mm
입력전압	DC12V~36V
바디칼라	실버



SB-300
LED DC12V~36V 8W 바

SB-310
LED DC12V~36V 16W 바

SB-320
LED DC12V~36V 24W 바

LED	Samsung
총광속	505(lm)
색온도	주광색
조사각	120도
길이	300mm
입력전압	DC12V~36V
바디칼라	실버

LED	Samsung
총광속	1,011(lm)
색온도	주광색
조사각	120도
길이	600mm
입력전압	DC12V~36V
바디칼라	실버

LED	Samsung
총광속	1,540(lm)
색온도	주광색
조사각	120도
길이	900mm
입력전압	DC12V~36V
바디칼라	실버



LED DC 바

경관 조명

Real Made in Korea

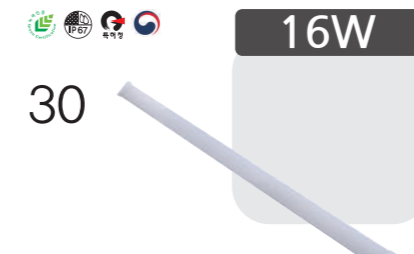
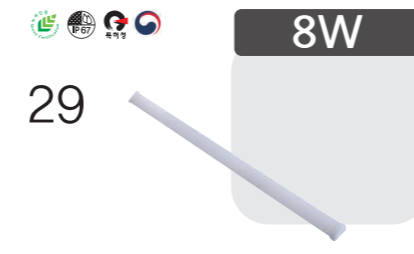


SB-300-G
LED DC12V~36V 8W 바조명

SB-310-G
LED DC12V~36V 16W 바조명

LED	Samsung
소비전력	505(lm)
색온도	주광색
조사각	120도
길이	300mm
입력전압	DC12V~36V
바디칼라	실버

LED	Samsung
소비전력	1,011(lm)
색온도	주광색
조사각	120도
길이	600mm
입력전압	DC12V~36V
바디칼라	실버



SB-300-G
LED DC12V~36V 8W 바조명

SB-310-G
LED DC12V~36V 16W 바조명

LED	Samsung
소비전력	505(lm)
색온도	주광색
조사각	120도
길이	300mm
입력전압	DC12V~36V
바디칼라	실버

LED	Samsung
소비전력	1,011(lm)
색온도	주광색
조사각	120도
길이	600mm
입력전압	DC12V~36V
바디칼라	실버



LED 지중등

경관 조명

Real Made in Korea



UVGL02A1
원형 지중등 15W

LED	Samsung
소비전력	18W
색온도	nomo/rgb
조사각	60도
크기	190Ø*200
입력전압	DC12V
바디칼라	블랙

UVGL03A1
원형 지중등 30W

LED	Samsung
소비전력	30W
색온도	nomo/rgb
조사각	60도
크기	190Ø*200
입력전압	DC12V
바디칼라	블랙

UVGL04A1
원형 지중등 50W

LED	Samsung
소비전력	50W
색온도	nomo/rgb
조사각	60도
크기	190Ø*200
입력전압	DC12V
바디칼라	블랙



UVGL02A2-01
사각 클리어 지중등 5W

LED	Samsung
소비전력	5W
색온도	nomo/rgb
조사각	60도
크기	200X200X70
입력전압	DC12V
바디칼라	블랙

UVGL03A2-01
사각 클리어 지중등 10W

LED	Samsung
소비전력	10W
색온도	nomo/rgb
조사각	60도
크기	200X200X70
입력전압	DC12V
바디칼라	블랙

UVGL04A2-01
사각 클리어 지중등 20W

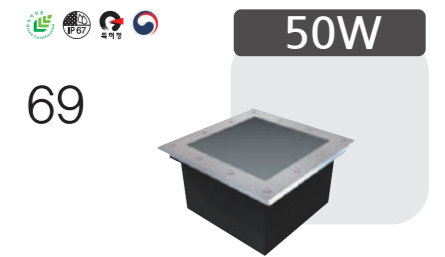
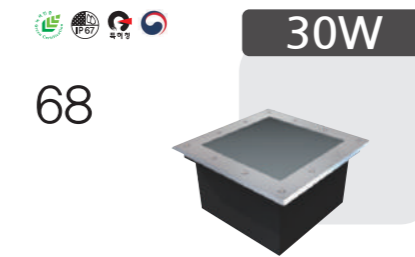
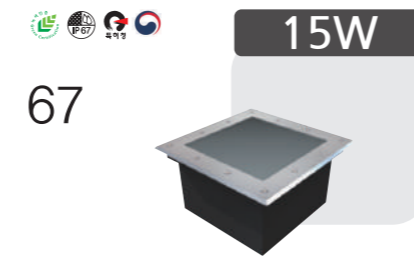
LED	Samsung
소비전력	20W
색온도	nomo/rgb
조사각	60도
크기	200X200X70
입력전압	DC12V
바디칼라	블랙



LED 지중등

경관 조명

Real Made in Korea



UVGL02A2-02
사각 불투명 지중등 15W

LED	Samsung
소비전력	50W
색온도	nomo/rgb
조사각	60도
크기	190Ø*200
입력전압	DC12V
바디칼라	블랙

UVGL03A2-02
사각 불투명 지중등 30W

LED	Samsung
소비전력	50W
색온도	nomo/rgb
조사각	60도
크기	190Ø*200
입력전압	DC12V
바디칼라	블랙

UVGL04A2-02
사각 불투명 지중등 50W

LED	Samsung
소비전력	50W
색온도	nomo/rgb
조사각	60도
크기	190Ø*200
입력전압	DC12V
바디칼라	블랙



UVGL01A3
사각 지중바 조명 8W

LED	Samsung
소비전력	8W
색온도	nomo/rgb
조사각	120도
크기	1000X35X22
입력전압	DC12V
바디칼라	화이트

UVGL03A3-02
사각 지중바 조명 18W

LED	Samsung
소비전력	18W
색온도	nomo/rgb
조사각	120도
크기	1000X35X22
입력전압	DC12V
바디칼라	화이트

UVGL04A3-02
사각 지중바 조명 36W

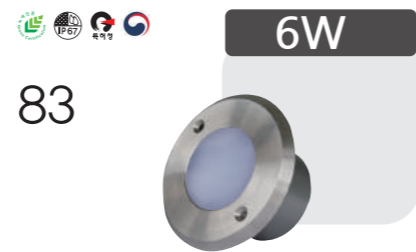
LED	Samsung
소비전력	36W
색온도	nomo/rgb
조사각	120도
크기	1000X35X22
입력전압	DC12V
바디칼라	화이트



LED 벽부등

경관 조명

Real Made in Korea



UVWAL02P2
원형 벽부등 12W 쌍방향

LED	Samsung
소비전력	12W
색온도	주광색/전구색
크기	150Ø*350
입력전압	DC12V
바디칼라	화이트

UVWAL02P1
원형 벽부등 12W 단방향

LED	Samsung
소비전력	12W
색온도	전구색
크기	150Ø*350
입력전압	DC12V
바디칼라	화이트

UVWAL01P1
원형 벽부 6W 포인트등

LED	Samsung
소비전력	6W
색온도	nomo/rgb
조사각	120도
길이	190Ø*50
입력전압	DC12V
바디칼라	화이트



LED 정원등

경관 조명

Real Made in Korea



UVGL02A2-02
사각 불투명 지중등 15W

LED	Samsung
소비전력	15W
색온도	주광색 / 전구색
조사각	120도
길이	230X230X870
입력전압	DC12V
바디칼라	블랙

UVGL03A2-02
사각 불투명 지중등 30W

LED	Samsung
소비전력	30W
색온도	주광색 / 전구색
조사각	120도
길이	230X230X870
입력전압	DC12V
바디칼라	블랙

UVGL04A2-02
사각 불투명 지중등 50W

LED	Samsung
소비전력	50W
색온도	주광색 / 전구색
조사각	120도
길이	230X230X870
입력전압	DC12V
바디칼라	블랙



UVGL01A3
사각 지중바 조명 8W

LED	Samsung
소비전력	8W
색온도	주광색 / 전구색
조사각	60도
길이	230Ø*870
입력전압	DC12V
바디칼라	블랙

UVGL03A3-02
사각 지중바 조명 18W

LED	Samsung
소비전력	18W
색온도	주광색 / 전구색
조사각	60도
길이	230Ø*870
입력전압	DC12V
바디칼라	블랙

UVGL04A3-02
사각 지중바 조명 36W

LED	Samsung
소비전력	18W
색온도	주광색 / 전구색
조사각	60도
길이	230Ø*870
입력전압	DC12V
바디칼라	블랙