

STELLON
건설 작업용 조명 TYPE A 170W



We are committed to provide high performance,high quality,high durability product as a reasonable price that lighting experts wanted.We aim for world best in outdoorlighting and specific object lighting



170W 원기동 LED 조명
5m 주변 밝기 105룩스!
(상측 2m 281룩스)

이동성 (바퀴 탑재)
휴대성 (리튬배터리 탑재)
확장성 (최대 10개 연결가능)

건설작업용 조명
TYPE A 170W



※본 제품은 이해를 돕기 위한 사진으로 제품의 정확한 형태는 제품치수에서 확인하시기 바랍니다

- TYPE A : 불투명 / 바퀴 (○)
- TYPE B : 투명 / 바퀴 (X)

건설작업용 조명 TYPE A 170W

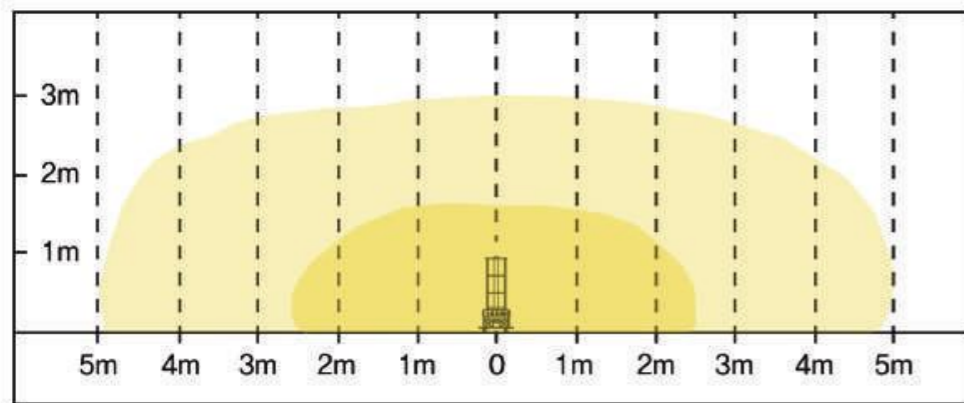
실내 건설 작업용 조명에 적합한 LED 170W 원기둥 조명

■ 제품 특징

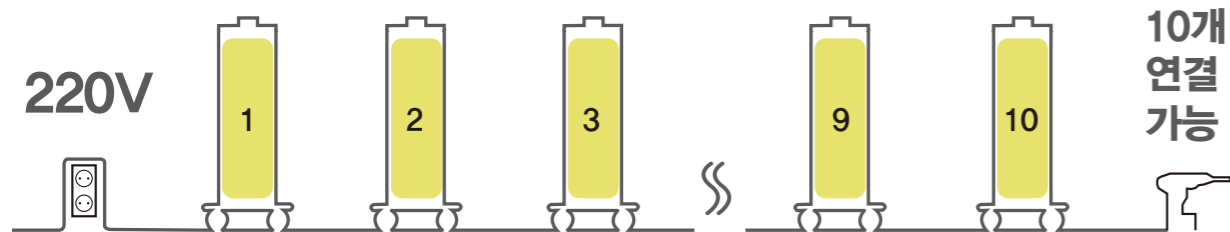
01. 실내 작업용 조명

- 눈부심 감소 (불투명 커버)
- 5m 주변 밝기 100룩스
- 상부 천정 281룩스 (천정 2m 기준)

● :400Lx ● :100Lx



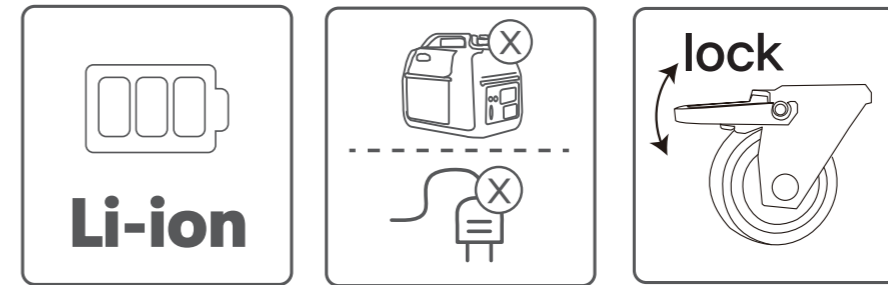
02. 연결 가능



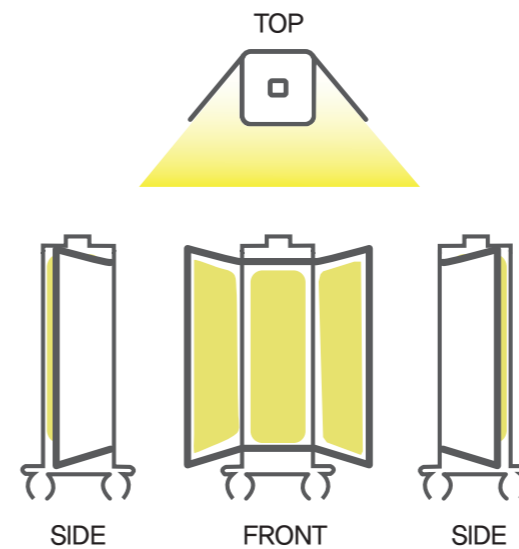
-220V 콘센트로 제품간 연결 -최대 10개 연결 가능

03. 휴대성

- 리튬 배터리 장착
- 콘센트 사용시 케이블 길이 10m
- 손잡이 및 바퀴(고정가능)



04. 반사판(조명상부_중앙조명 결속용)

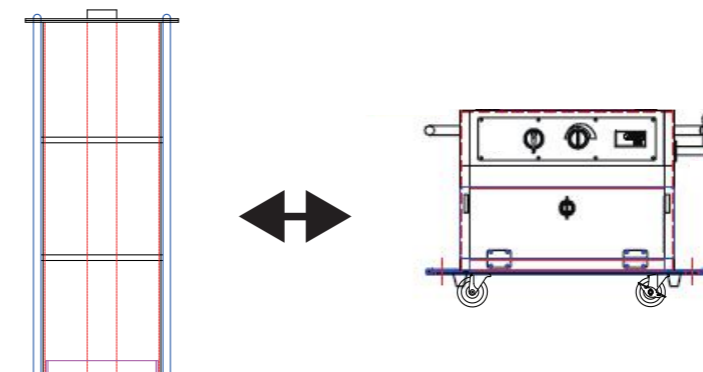


-작업면에 광속 증가 10~15% 향상.

-작업시 빛과 어둠이 공존해야 하는 하는 경우.

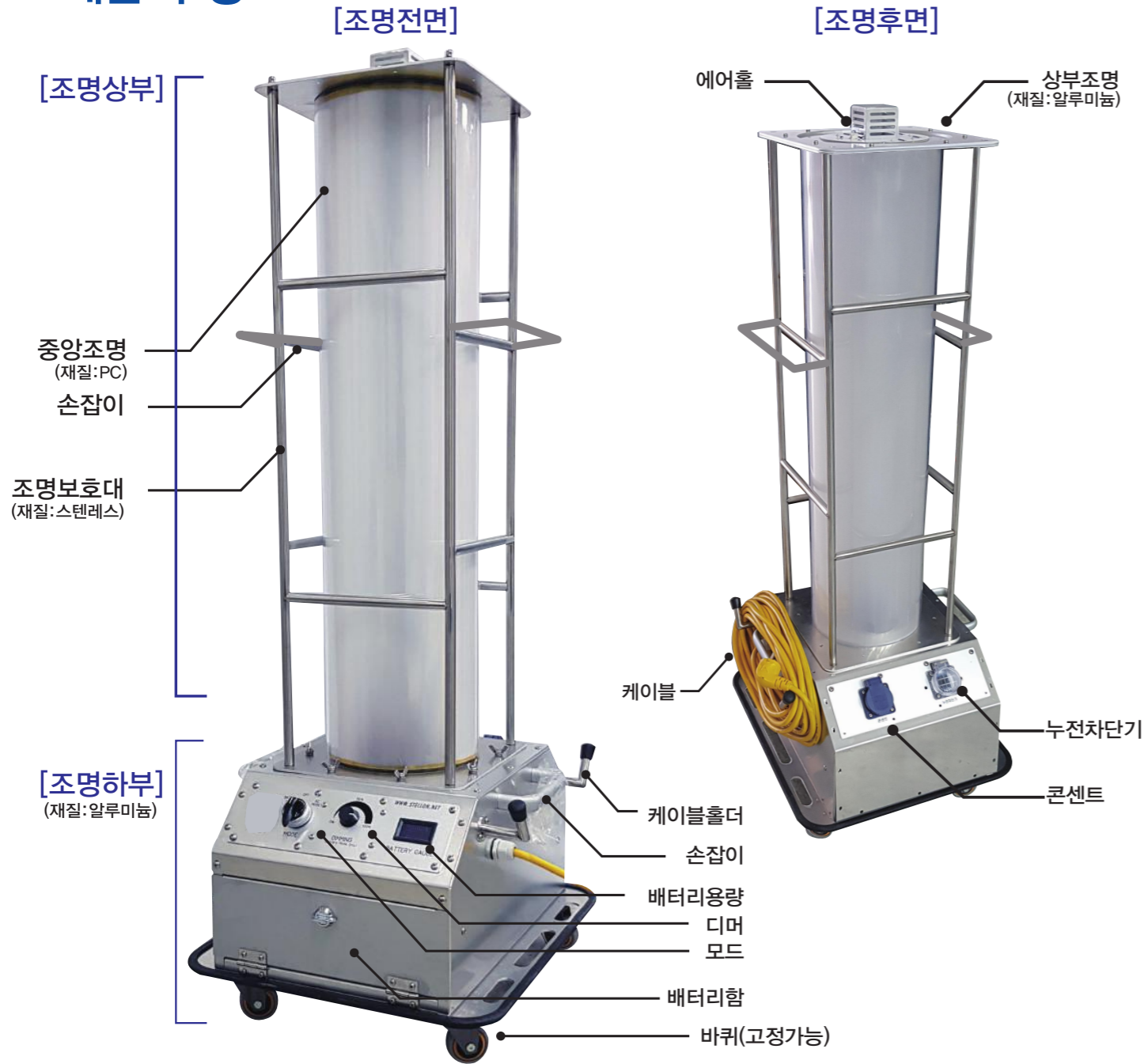
05. 분리 가능

-제품의 상부와 하부 분리 가능



건설작업용 조명 TYPE A 170W

■ 제품 구성 [건설조명 1ea]



[배터리 1ea]



[배터리 충전기 1ea]



[배터리 팩 1ea]



■ 제품 사양

-제품 사양

LED	조도(1M)	조사각	연색성	색온도	작동온도
삼성 LED	1,160(lux)	360°	80이상	5,300K	-20~45°C

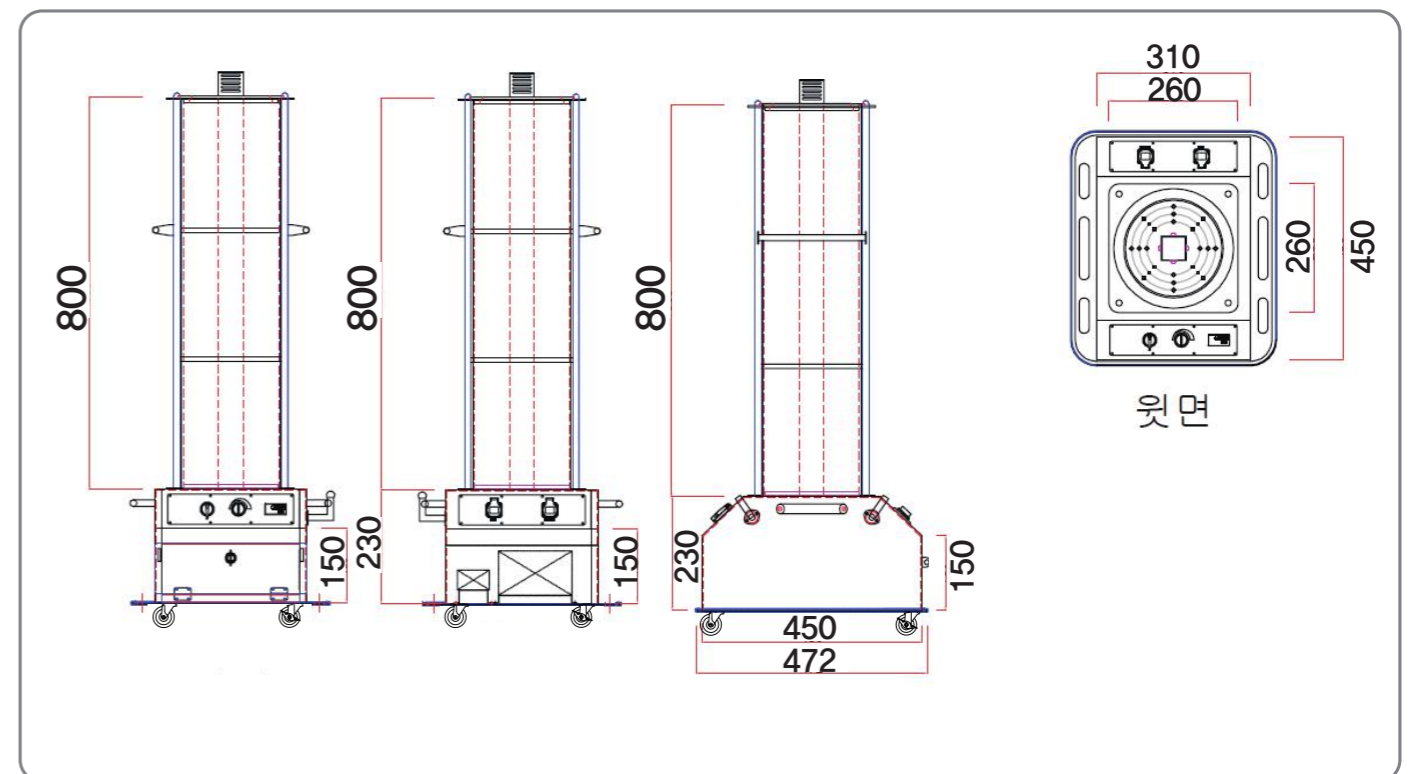
소비전력		입력전압	전선규격	전선길이	재질	무게	
Battery 170W	AC 200W	AC 160~305V (50Hz/60Hz)	2.5SQ X 3C	10m	스텐(STS304) 알루미늄(5052)	조명 18.2Kg	배터리 5.2Kg

-배터리 사양

외함재질	종류	용량	작동시간	충전시간
알루미늄	리튬 이온	860wh	5~10시간	약 6시간 (풀충전)

*작동시간은 사용환경에 따라 변할 수 있습니다.

■ 제품치수 (1030mmX450mmX310mm)



건설작업용 조명 TYPE A 170W

■ 배터리 보호 및 안전 회로 설명

1. 과전류 방지 (충전 전류 및 방전 전류 제한)
배터리 내부의 보호 회로에 의해 입출력 전류 값이 설정된 입출력 전류 제한 합니다.
배터리에 출력 및 입력 전류를 제한하여 과전류로 인하여 배터리를 파손으로부터 보호
2. 합선(쇼트)시 출력 차단 제어 (합선 해지 시 정상 복구)
취급 부주의로 인하여 출력 단자간에 **합선(쇼트)시 내부 보호 회로가 즉시 출력을 차단합니다.**
합선이 해지되면 다시 정상 복구됨.
3. 과충전 방지
배터리의 보호 회로에 의해 리튬 이온 전지 셀 각 그룹의 전압이 모니터링 되고 있으며,
충전 시에 각 셀 그룹이 설정된 전압을 넘어서면 충전을 중단하며, 설정된 전압으로
복귀되면 정상 동작합니다.
4. 과 방전 방지
배터리의 보호 회로에 의해 리튬이온 전지 셀 각 그룹 전압을 모니터링 하여 , **충전 시에**
각 셀 그룹이 설정된 전압 이하가 되면 방전차단하고, 설정된 전압으로 복귀되면 정상 동작합니다.
5. 배터리 충전기 안전 회로
- 배터리 충전기 또한 **고주파 노이즈 저감 회로 적용**하였습니다.

배터리 충전기에서 충전 시 고주파 노이즈가 지속적으로 배터리로 입력이 되면,
보호 회로에 영향을 주어 열화 현상 및 보호 회로의 제어 부분에 신호 교란을 일으키고
배터리각 셀에 영향을 주어 배터리 수명이 낮아지는 현상이 나타납니다.
위 설명한 현상을 방지하기 위하여 전용 충전기에 고주파 노이즈 저감 회로를 적용했습니다.

- 예비 충전 기능 적용
예비 충전 기능은 배터리가 과방전 으로 차단된 상태에서 미세전류 (1~2A 정도의 전류)로
충전을 하여 보호회로 과방전 상태 해제 시켜서 정상 충전 전류로 충전 되도록 하는 기능
(위 기능이 없을 시 보호 회로의 FET가 파손 또는 과열, 소손, 화재등 의 위험 상황을 초래할 수 있음.)
6. 정 전류 제어 회로
LED 회로 자체에 허용된 전류 이외에는 흐르지 않도록 정 전류 제어 회로가 적용되어 너무
무리한 전류 소비하여 배터리에 무리가 가는 것을 방지하여 적용하였습니다.
또한 합선 쇼트 발생 방지 회로가 적용되어 있어 LED 및 동작 회로를 보호합니다.

■ 제품 사용시 주의사항

- ① 제품은 정격램프 전용으로 제작되었으니 **정격 전압**을 사용하십시오. (AC:220V, 50Hz/60Hz)
The product, please use the specified voltage after turning to the rated lamp dedicating.
- ② **전용 배터리**를 사용하십시오. 타 배터리 사용시 품질을 보증 할 수 없습니다.
Please use a dedicated battery. Other batteries can not guarantee quality.
- ③ 콘센트의 **허용 전류(10A)**를 사용하시기 바랍니다. Dimmer와 Battery gauge는 참조용 입니다.
Please use the allowable electric current. *참조용으로 오차가 있을수 있습니다
- ④ 배터리 교체 및 충전기 사용시 **극성에 유의**하시기 바랍니다. (잘못 연결시 미점등, 조명이 파손 될 수 있습니다.)
Please be careful of the polarity when replacing the battery and using the charger.
- ⑤ 배터리 교체시 **OFF모드**에서 교체 바랍니다.
Replace the battery in OFF mode.
- ⑥ 배터리 충전시 제품에서 **분리후 충전**하시기 바랍니다
When charging the battery, please remove it from the product and charge it.
- ⑦ **임의 분해시** 품질 보증이 되지 않습니다. 구입처로 연락 부탁드립니다.
C/S is not guaranteed when disassembled, please ask to store which your bought

■ 적용분야



건설 작업 환경

광산(동굴) 및 어두운 환경

■ 제품비교

	건설조명 TYPE A	건설조명 TYPE B
바퀴(wheel)	O	X
중앙조명 커버	불투명	투명

STELLON Brightly anywhere

어디서나 우리에게 빛을
밝혀주는 마음으로...

e.GM Tech



(주)이지엠테크

공장직거래판매

LED특수조명 및 등기구 전문 제조업체

설립일 2010년 12월 29일

CEO 김승훈

소재지 경북 구미시
1공단로 86-21

홈페이지 www.stellon.kr

연락처 054-473-9420

LED & 조명