

2018 e-GM Tech 11

11월 이달의 소식지

1. 이달의 소식

이지엔테크 건설작업용 조명 납품



이지엔테크는 전월에 국내 대기업에 건설작업용 조명을 납품하였다. 이번 건설작업용 조명은 국내 대기업 S사에서 이지엔테크의 기술성과 제조기술을 인정하여 개별의뢰한 제품으로, 실내 건설 공사시 작업자들의 안전과 작업 환경 개선을 위한 조명이다. 건설작업용은 200W조명이며, 휴대성과 이동성을 살려 어떤 공사 환경에도 대응이 가능하다. 특히 조명을 여러개 연결하여 사용할 수 있다는 것이 큰 장점이다. S사에 납품된 건설 작업용 조명은 조만간 다양한 매체를 통해 여러 실내 공사 업체에 다게팅할 계획이며, 향후 이지엔테크의 성장에 많은 도움을 줄것이라고 기대하고 있는 바이다.

제품 소개 (건설 작업용 조명)

200W 원기둥 LED 조명
5m 주변 밝기 105룩스 (상부 2m 281룩스)

이동성 (바퀴 달림)
휴대성 (이동용이러 달림)
확장성 (서로 10개 연결가능)

건설작업용 조명 200W

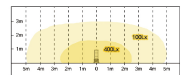
■ 건설작업용 AC TYPE / Battery TYPE

건설작업용 조명 200W

실내 건설 작업용 조명에 적합한 LED 200W 원기둥 조명

■ 제품 특징

- 01. 실내 작업용 조명
 - 상부 밝기 281룩스
 - 상부 주변 밝기 105룩스 (전장 2m 기준)



- 02. 연결 가능
 - 200W 본체로 제품간 연결 최대 10개 연결 가능



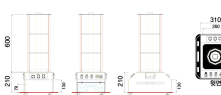
- 03. 휴대 용이 (무선)
 - 무선 컨트롤 및 10m 케이블 (무선 10m) 사용
 - 상부 밝기 281룩스 (전장 2m 기준)

- 04. 이동 가능 (바퀴 장착)
 - 본체에 사출시 바퀴를 2개 달림

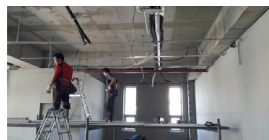
■ 제품 사양 -광학적인 기술적, 전기적 사양

LED	포도(1M)	조각각	연체성	색온도
상부 LED	1,160(Lux)	360°	80이상	5,000K
방수 등급	무계	작동온도	소비전력	입력전압
IP68	25 Kg	-20~40°C	AC Battery 200W / 175W	AC220V

■ 제품치수 (335mmX203mmX157mm)



■ 적용분야 (실내 건설 환경)



www.egmtech.kr
www.stellon.kr

경북 구미시 1원신로 86-21
TEL: 054-473-8430
FAX: 054-473-8433
E-mail: light@egmtech.kr
www.tl@egmtech

stellon

by <http://stellon.kr>, <http://stellon.net>
