

-







+

- 가 가
가

- SUS304

가 , .

- DC 가 .

-

■ AC220V TYPE



선박용 소형 통풍기(배풍기)



고 내구성! + 설치 편리! 소형 배풍기

- 본 제품은 분해 조립이 가능하며 설치가 간편하여 어떤 선박이든 사용이 가능!!
- 스테인레스 재질로 해수에 강한 내구성을 자랑!!
- DC 타입으로도 사용가능(배터리 선박)
- 소형 대비 풍부한 풍량!



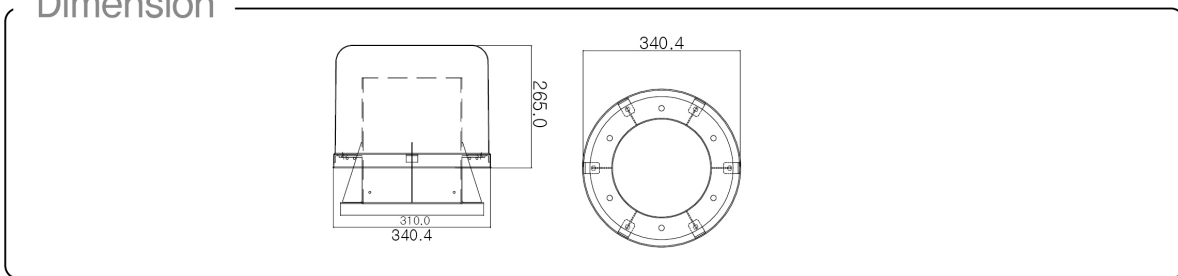
■ 제품사양

—광학적,기술적,전기적 사양

| 사용전압 | 사용전류 | 풍량(MAX) | 회전수 |
|--------|------|----------|---------|
| AC220V | 1.5A | 35m³/min | 3600rpm |

■ 제품치수 (340mmX340mmX265mm)

Dimension



■ 적용분야 (선박, 낚시배 등)



STELLON

생산물배상책임보험

MERITZ
메리츠화재

1억 원

든든하니까!
믿고 구입하세요!!

이지엠테크
메리츠화재 생산물배상
책임보험 서비스 가입

이지엠테크는 메리츠화재 생산물배상책임 보험에 가입되어 문제가 생길시 **1억 원** 한도내에서 보상해드립니다